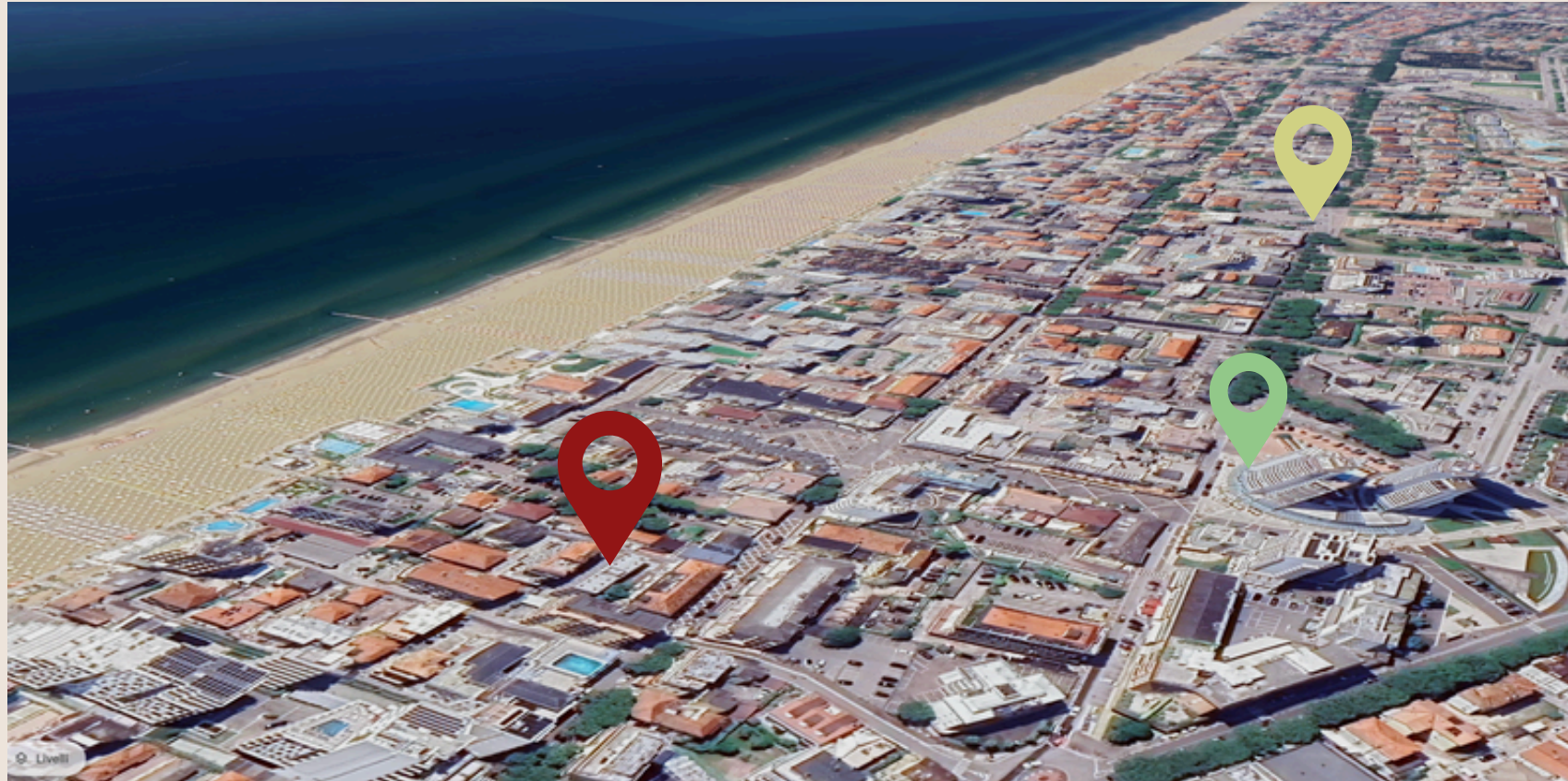


# *the Summit*

PALACE







The Summit



Piazza Drago



Piazza Trieste









# about The Summit

**Benvenuti a The Summit Palace**, esclusivo complesso residenziale dal design moderno, progettato per offrire **comfort** e **privacy** in una posizione privilegiata con **vista sul mare**.

Materiali di **alta qualità**, rivestimenti di **pregio** e spazi verdi integrati nelle facciate che donano un tocco **naturale** ed **elegante** all'architettura.

Ogni piano ospita un **unico appartamento**, garantendo ambienti spaziosi, luminosi e riservati.

Le **ampie terrazze**, con parapetti in vetro, permettono di godere appieno del **panorama**, mentre le grandi vetrate della zona giorno creano una perfetta continuità tra interno ed esterno.





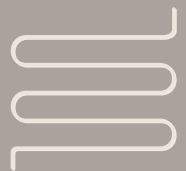




# Features



garage



riscaldamento  
a pavimento



ampie terrazze



un appartamento  
per piano





# Finishes



Pavimento interno



Rivestimenti bagno



Rivestimento soffitto  
terrazza

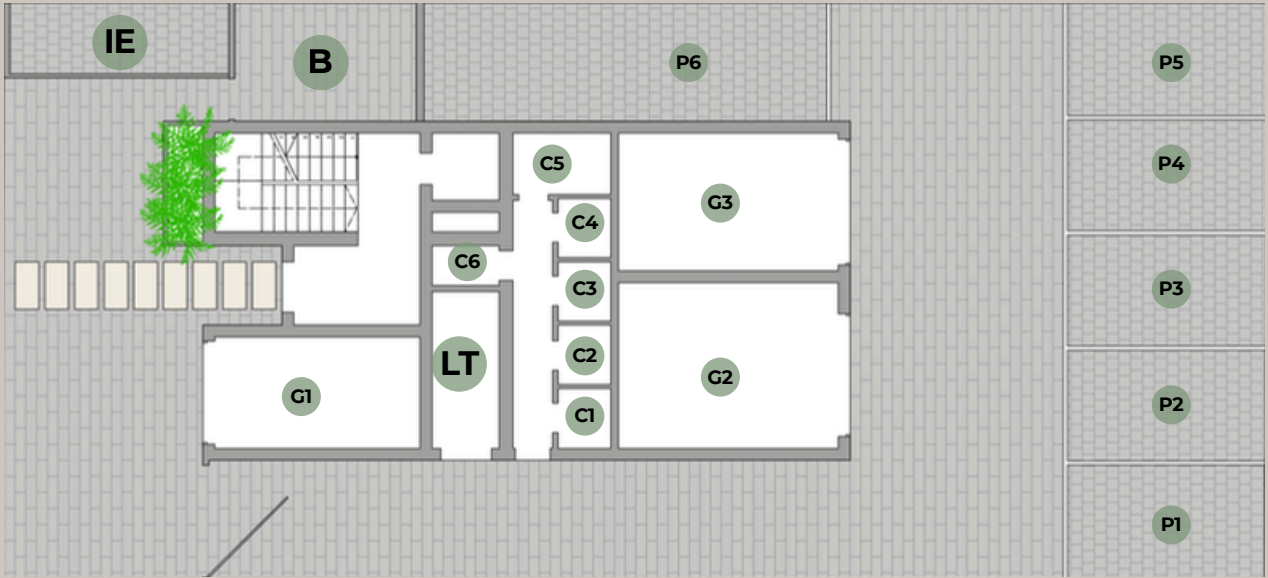


Pavimento esterno





# PIANO TERRA



<b>IE</b>	ISOLA ECOLOGICA				<b>LT</b>	LOCALE TECNICO			
<b>B</b>	AREA BICI				<b>P5</b>	POSTO AUTO	14,10	m <sup>2</sup>	
<b>G1</b>	GARAGE	14,66	m <sup>2</sup>		<b>P6</b>	POSTO AUTO	28,00	m <sup>2</sup>	
<b>G2</b>	GARAGE	23,89	m <sup>2</sup>		<b>C1</b>	CANTINA	2,10	m <sup>2</sup>	
<b>G3</b>	GARAGE	19,94	m <sup>2</sup>		<b>C2</b>	CANTINA	2,10	m <sup>2</sup>	
<b>P1</b>	POSTO AUTO	14,10	m <sup>2</sup>		<b>C3</b>	CANTINA	2,10	m <sup>2</sup>	
<b>P2</b>	POSTO AUTO	14,10	m <sup>2</sup>		<b>C4</b>	CANTINA	2,10	m <sup>2</sup>	
<b>P3</b>	POSTO AUTO	14,10	m <sup>2</sup>		<b>C5</b>	CANTINA	3,80	m <sup>2</sup>	
<b>P4</b>	POSTO AUTO	14,10	m <sup>2</sup>		<b>C6</b>	CANTINA	1,70	m <sup>2</sup>	



# PIANO TIPO 1

A P P A R T A M E N T I 1 - 3 - 5 - 6 - 8



1	SOGGIORNO-CUCINA	29,48 m <sup>2</sup>
2	DISIMPEGNO	4,06 m <sup>2</sup>
3	CAMERA	14,12 m <sup>2</sup>
4	CAMERA	9,21 m <sup>2</sup>
5	CAMERA	9,30 m <sup>2</sup>
6	BAGNO	4,82 m <sup>2</sup>
7	BAGNO	2,59 m <sup>2</sup>

**TOTALE 73,58 m<sup>2</sup>**

8	TERRAZZA	32,09 m <sup>2</sup>
9	TERRAZZA	11,20 m <sup>2</sup>





# PIANO TIPO 2

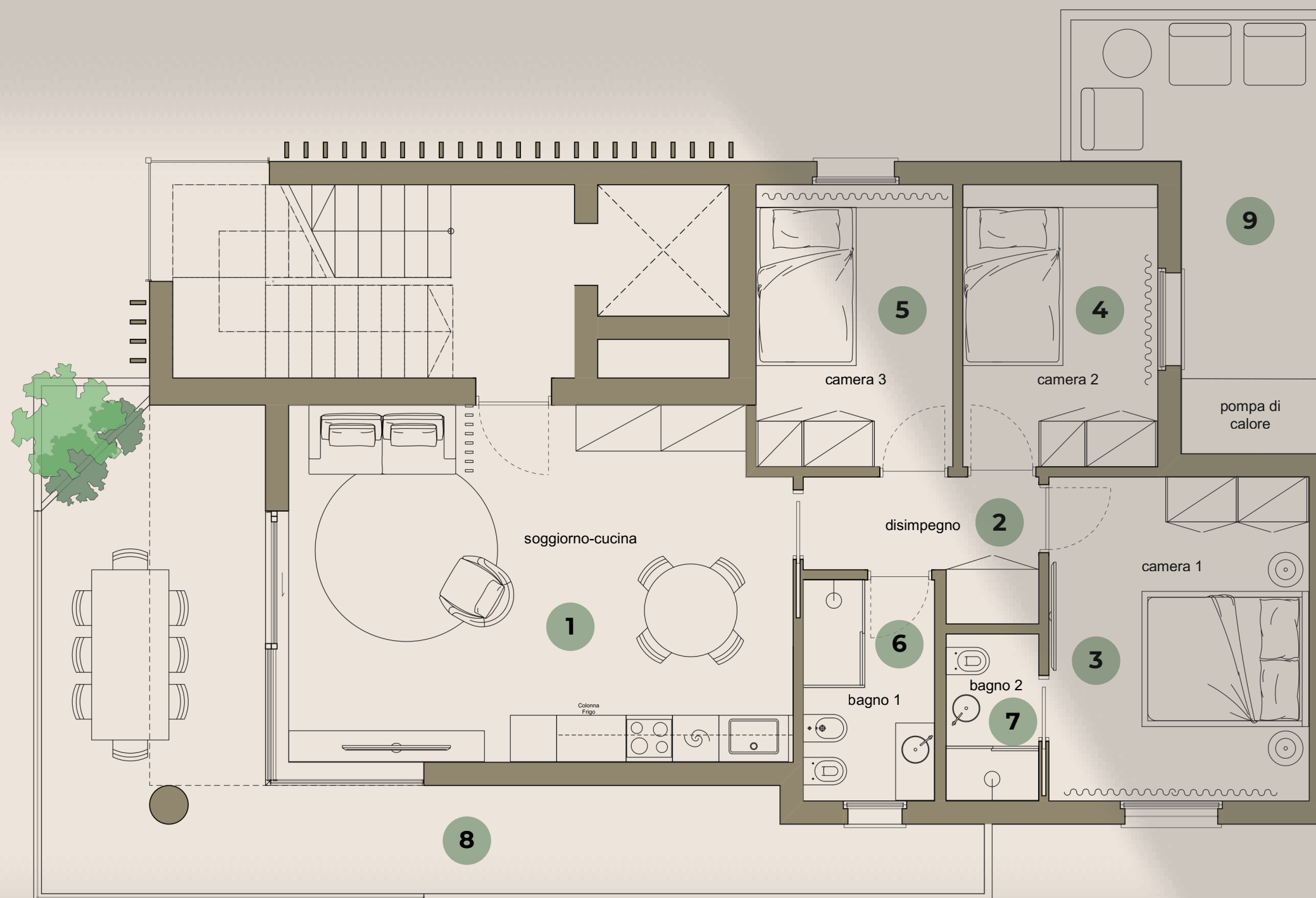
A P P A R T A M E N T I 2 - 4 - 7



1	SOGGIORNO-CUCINA	29,60 m <sup>2</sup>
2	DISIMPEGNO	4,48 m <sup>2</sup>
3	CAMERA	14,12 m <sup>2</sup>
4	CAMERA	9,21 m <sup>2</sup>
5	CAMERA	9,30 m <sup>2</sup>
6	BAGNO	4,86 m <sup>2</sup>
7	BAGNO	2,59 m <sup>2</sup>

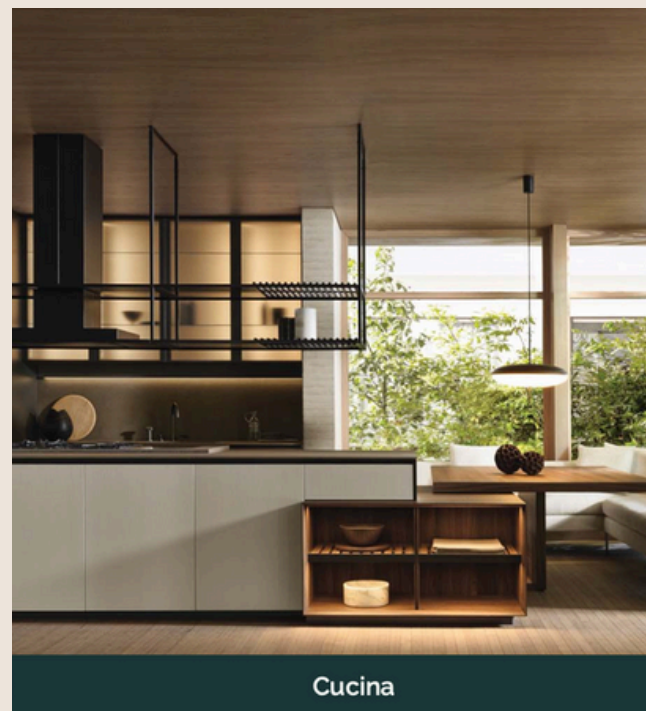
**TOTALE 74,16 m<sup>2</sup>**

8	TERRAZZA	29,14 m <sup>2</sup>
9	TERRAZZA	8,79 m <sup>2</sup>





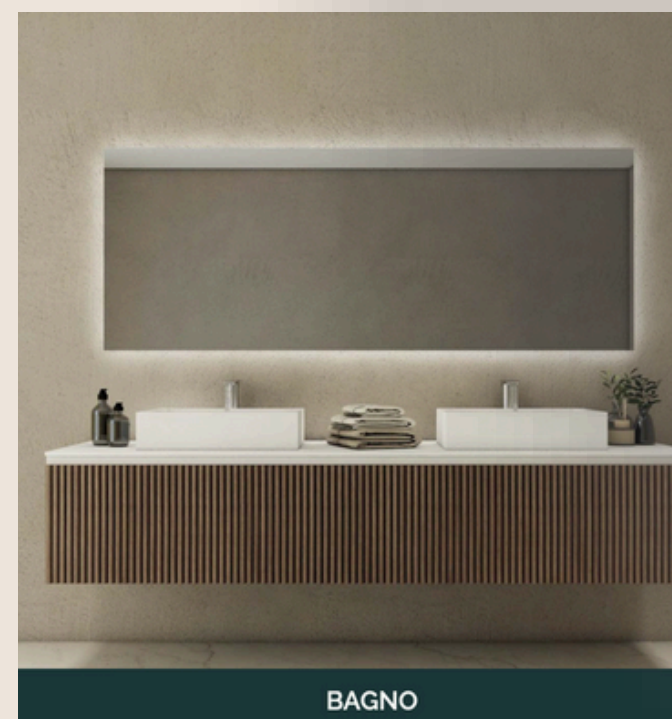
# Interior Pack



Cucina



Camere



BAGNO

ATTICO  
I N T E R N I

Molteni & C







HOME  
AGENZIA IMMOBILIARE

# INFO VENDITE



+39 0421647460



info@home-res.com



www.home-res.com



@homeimmobiliare\_jesolo